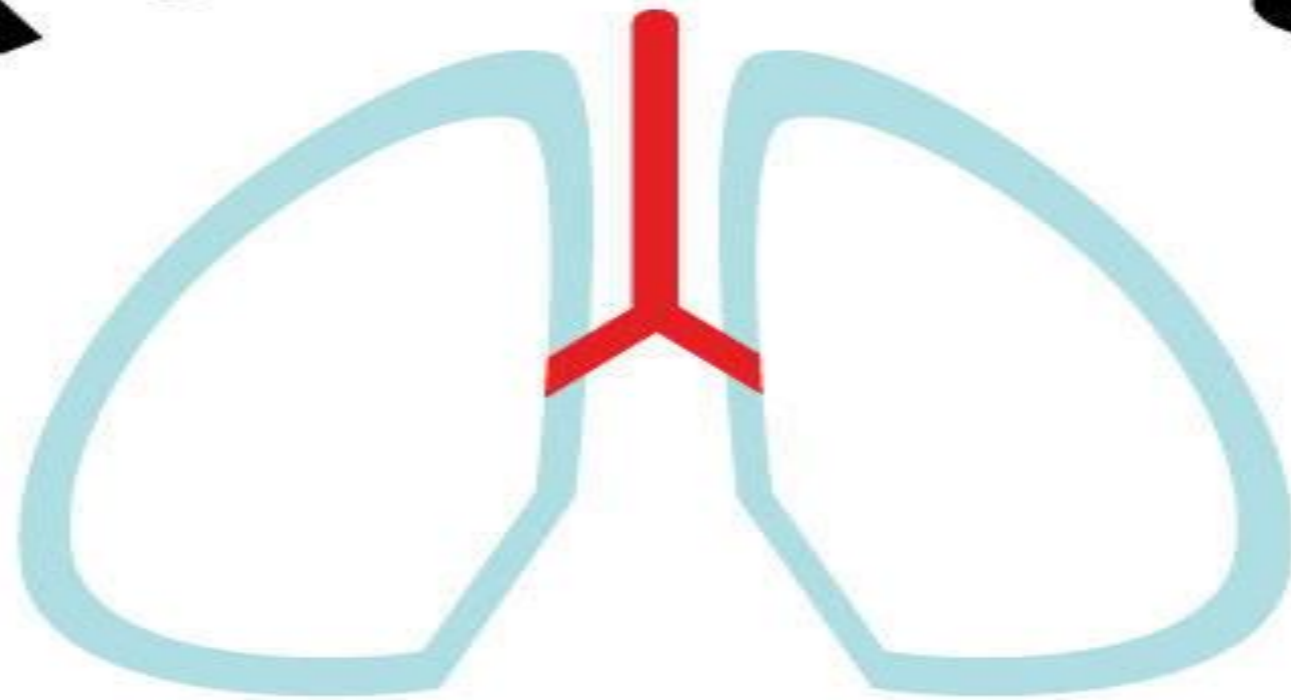


รู้ทัน วัณโรค



พบก่อน รักษาหาย ไม่แพร่กระจาย

การศึกษาระบาดวิทยาเชิงพรรณนา
ของผู้ป่วยวัณโรคพ.สอยดาว
ปีงบประมาณ 2555-2557

ที่มาและความสำคัญ

โรคฉับโรคเป็นโรคติดต่อและเป็นปัญหาด้านสาธารณสุข เป็นสาเหตุของการป่วยและตายในหลายประเทศทั่วโลก สาเหตุที่ทำให้ฉับโรคกลับมามีปัญหาใหม่ เนื่องจากการแพร่ระบาดของโรคเอดส์ ความยากจน การอพยพย้ายถิ่น และแรงงานเคลื่อนย้าย ตั้งแต่ปีพ.ศ. 2536 องค์การอนามัยโลกได้ประกาศให้ฉับโรคอยู่ในภาวะฉุกเฉินสากลและต้องการการแก้ไขอย่างเร่งด่วน (global emergency)

องค์การอนามัยโลกจัดให้ประเทศไทยอยู่ในกลุ่ม 22 ประเทศที่มีปัญหาฉับโรคสูง โดยคาดประมาณว่า ประเทศไทยมีผู้ป่วยรายใหม่ประมาณ 80,000 คนต่อปี หรือคิดเป็นอุบัติการณ์ 113 คนต่อประชากรแสนคน

ที่มาและความสำคัญ

- ประเทศไทยได้ดำเนินการควบคุมวัณโรคตามแนวทางขององค์การอนามัยโลก โดยมีเป้าหมายค้นหาผู้ป่วยวัณโรคระยะแพร่เชื้อรายใหม่ให้มากกว่าร้อยละ 90 ภายในปีพ.ศ. 2558 และลดอัตราป่วย อัตราตายให้ลดลงร้อยละ 50 ภายในปีพ.ศ. 2558
- ทางรพ.สอยดาวได้เล็งเห็นถึงความสำคัญของการค้นหาและรักษาผู้ป่วยวัณโรคอย่างมีประสิทธิภาพ จึงได้มีการพัฒนาทั้งทางด้านบุคลากร ทรัพยากร และระบบการจัดการเรื่อยมา เพื่อให้แผนงานควบคุมวัณโรคสำเร็จลุล่วงตามเป้าหมาย

ที่มาและความสำคัญ

- ทางคณะผู้จัดทำมีความสนใจในปัญหาดังกล่าว จึงจัดทำการศึกษาาระบบาติทยาเชิงพรรณนาของผู้ป่วยวัณโรคที่เข้ารับการรักษาในรพ.สอยดาวในช่วงปีงบประมาณพ.ศ. 2555 - 2557 เพื่อประเมินประสิทธิภาพในการรักษา เพื่อใช้ในการพัฒนาการคัดกรอง วินิจฉัย และดูแลรักษาผู้ป่วยในอนาคตต่อไป

วัตถุประสงค์

- เพื่อศึกษาจำนวนผู้ป่วยวัณโรคที่เข้ารับการรักษาที่รพ.สอยดาว และ ข้อมูลการรักษาในช่วงปีงบประมาณ พ.ศ.2555 - 2557
- เพื่อศึกษาประสิทธิภาพและผลในการรักษาผู้ป่วยวัณโรคของรพ.สอยดาว
- เพื่อนำข้อมูลที่ได้มาใช้ในการวางแผนและพัฒนาระบบการรักษาผู้ป่วยวัณโรคในรพ.สอยดาวต่อไป

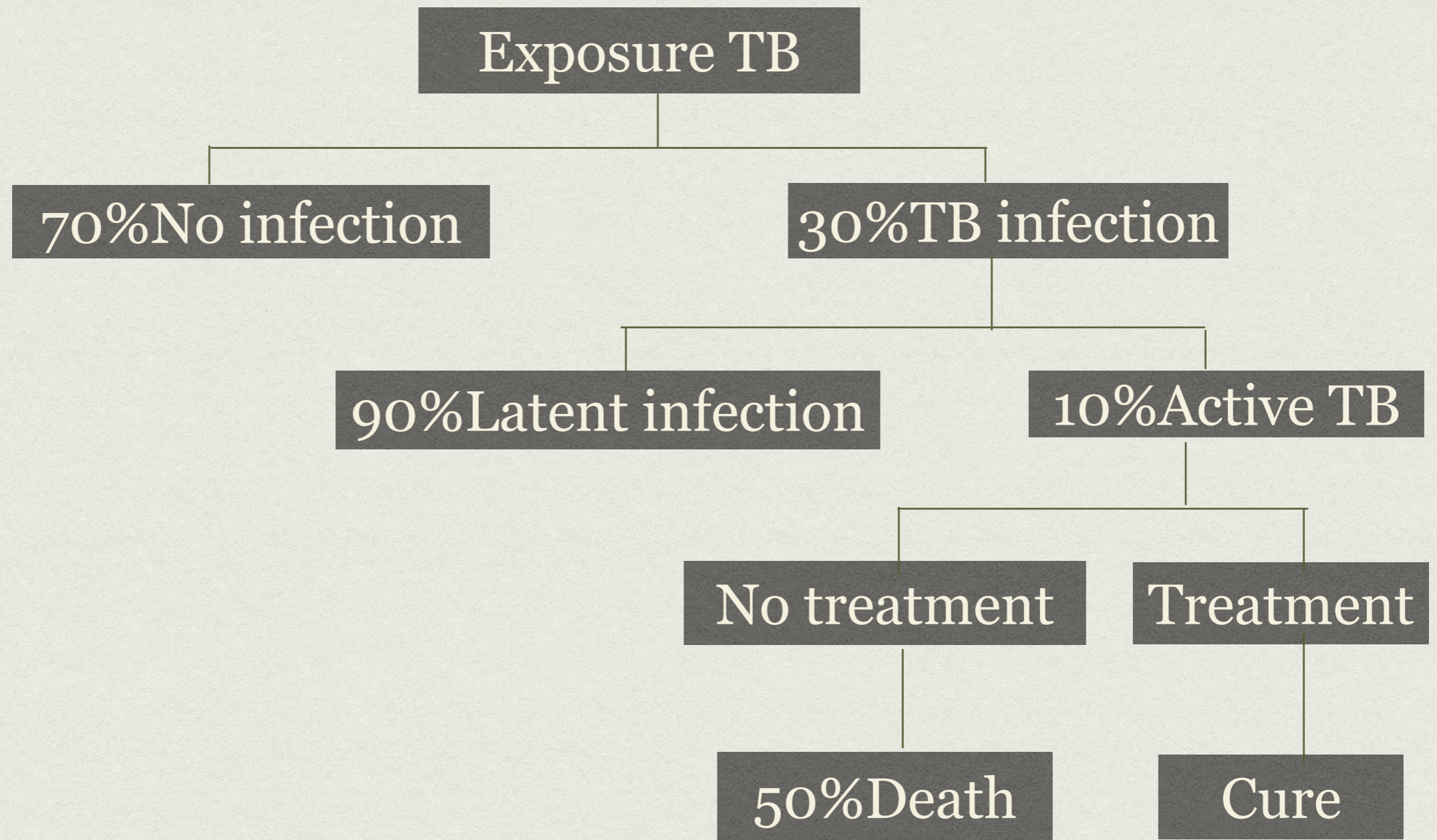
วิธีการศึกษา

- เป็นการศึกษาาระบาดเชิงพรรณนาของผู้ป่วยวัณโรคในรพ.สอยดาว ช่วงปีงบประมาณ พ.ศ.2555 - 2557
- ศึกษาข้อมูลจากทะเบียนผู้ป่วยวัณโรค รพ.สอยดาว

ตัวแปรที่ใช้ในการศึกษา

- Age
- Gender
- Site : extrapulmonary, pulmonary
- AFB : smear +, smear -
- HIV related
- Chest x-ray
- Anti TB regimen
- Out come

TUBERCULOSIS



- April 2536 --> 1/3 TB infection

12 million TB disease--> 6 million infectious stage

New case 8.6 million/year

Death 1.3 million /year

New case TB in Thai 80000/Year

GLOBAL EMERGENCY

THE STOP TB STRATEGY

- ส่งเสริมคุณภาพการดำเนินงานตามแนวทางการควบคุมวัณโรคแห่งชาติ
- เร่งรัดการดำเนินงานผสมผสานวัณโรคและเอชไอวี
- เสริมสร้างความแข็งแกร่งระบบสาธารณสุข
- พัฒนาการมีส่วนร่วมของภาครัฐและเอกชน
- พัฒนาการมีส่วนร่วมของสังคมและชุมชน
- ส่งเสริมการศึกษาวิจัยเพื่อพัฒนาการควบคุมโรค

DEFINITION

- Tuberculosis suspect : suggestive symptoms/signs.
- Productive cough > 2 wks, SOB, hemoptysis, chest pain
- Constitutional symptoms (loss of appetite, Wt loss, fever, night sweats and fatigue)
- Case of tuberculosis : A definite case of TB or one in which a health worker has Dx TB and has decided to Rx the Pt w a full course of TB treatment
- Definite case of TB : A Pt with MTB complex identified from a clinical specimen, either by C/S or a newer method. SS+ for AFB is also considered.

DEFINITION

- Pulmonary tuberculosis (PTB) : pathology of TB in lung parenchymal tissue or extra-pulmonary TB w pulmonary lesion
 - Sputum smear positive (SS+) : sputum AFB + at least 1 time
 - Sputum smear negative (SS-)
 - Clinical consistent w TB plus 1) Adequate sputum neg. for AFB x 2 and 2) CXR consistent w active TB and 3) Not respond to ATB
- Collect sputum for TB culture in every SS- cases
- Extra-pulmonary tuberculosis (EPTB) ; pathology of TB of other organs except lung parenchyma

DEFINITION

- New case : no Hx of TB treatment, Rx TB < 1 mo
- Relapse : Cure and treatment complete but smear or culture +
- Treatment after failure
 - PTB new case or default w SS/culture still positive at 5th month of Rx
 - Any TB cases w DST confirm MDR-TB during Rx regardless of SS or duration

DEFINITION

- Treatment after default : Loss/interrupt of treatment
> 2 mo of any cause
- Transfer in
- Other

DEFINITION

- Cure : PTB SS+ with complete course of Rx plus SS - at last month and SS - during Rx at least 1 time
- Treatment completed
 - PTB SS+ w complete course of Rx and no SS during Rx
 - PTB SS- or EPTB w complete course of Rx
- Treatment failure
 - PTB new case or default w SS/culture still positive at 5th month of Rx
 - Any TB cases w DST confirm MDR-TB during Rx regardless of SS or duration

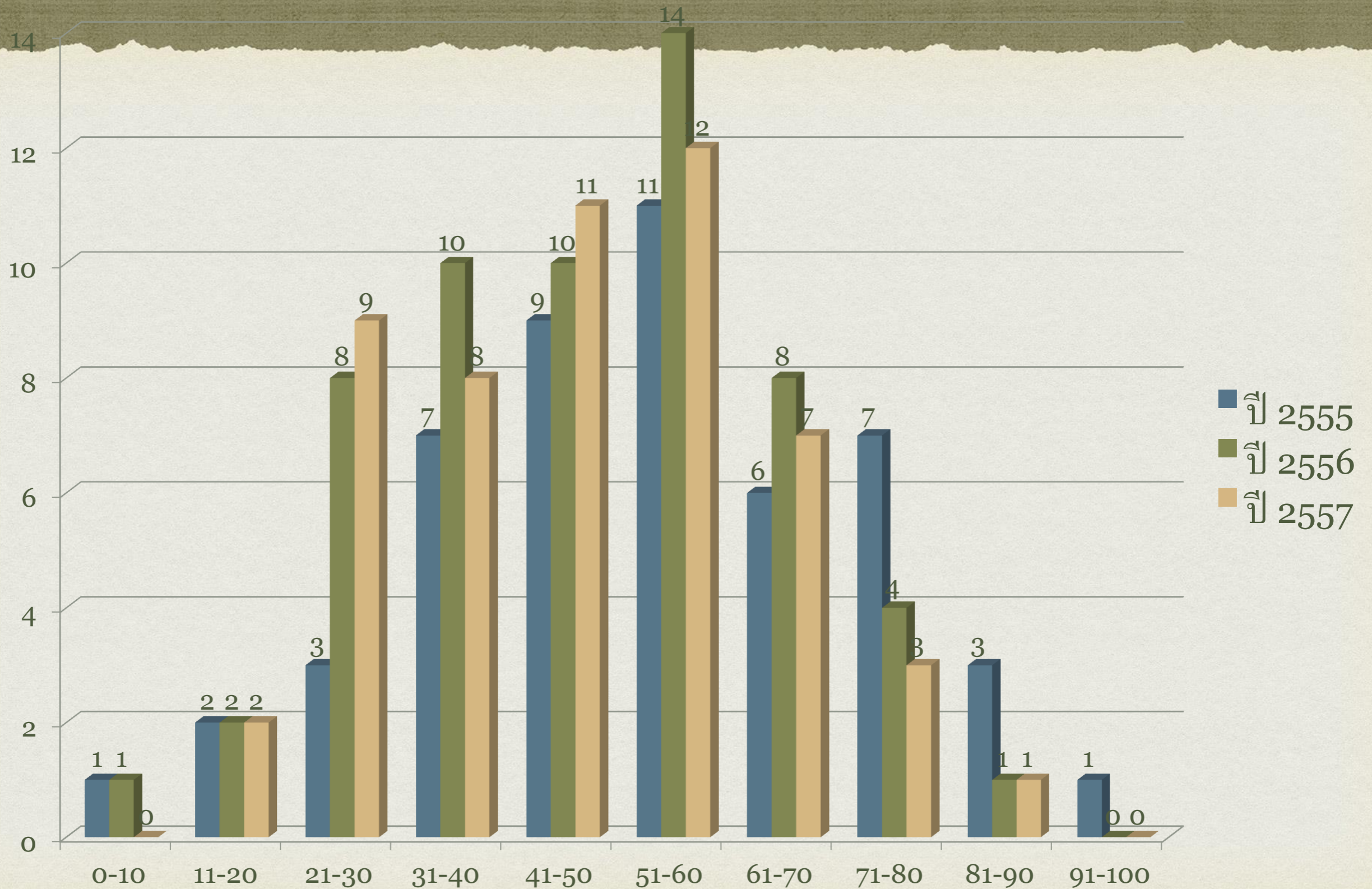
DEFINITION

- Die
- Default : Loss/interrupt of treatment > 2 mo of any cause
- Transfer out
- Loss F/U

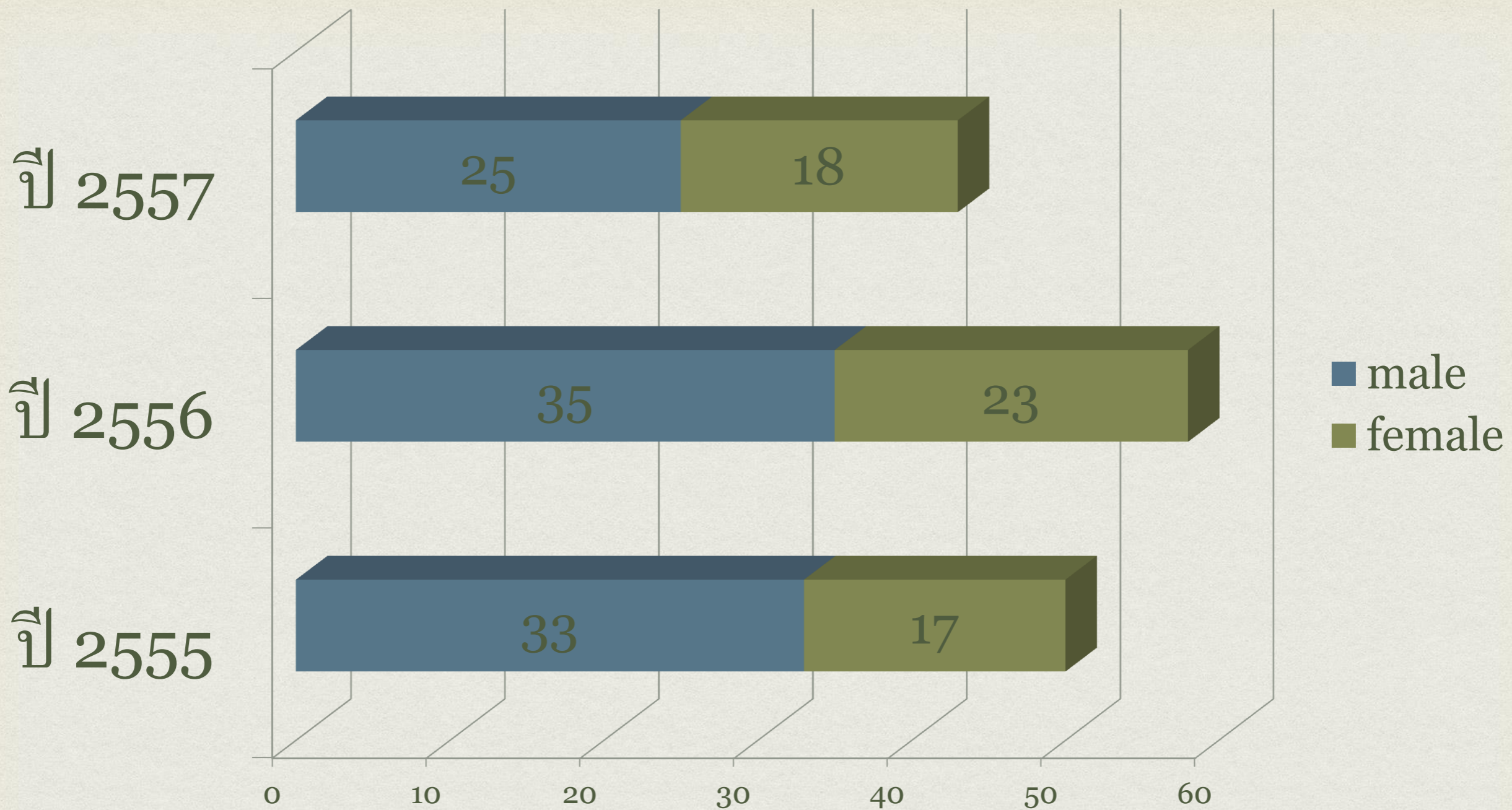
REGIMEN

- New patient regimen : 2HRZE/4HR
- Re-treatment regimen with 1st line drug :
2HRZES/1HRZE/5HRE
- Empirical MDR regimen

AGE

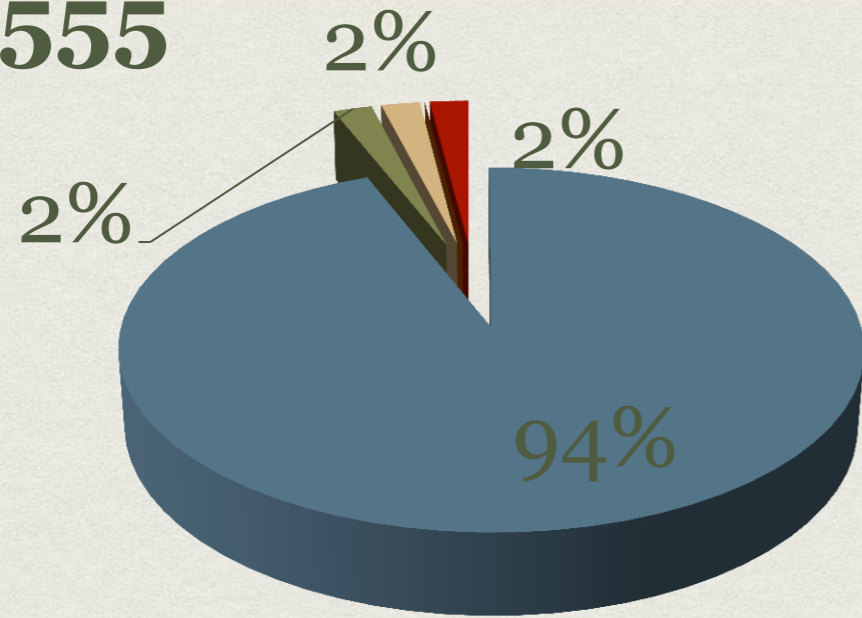


GENDER

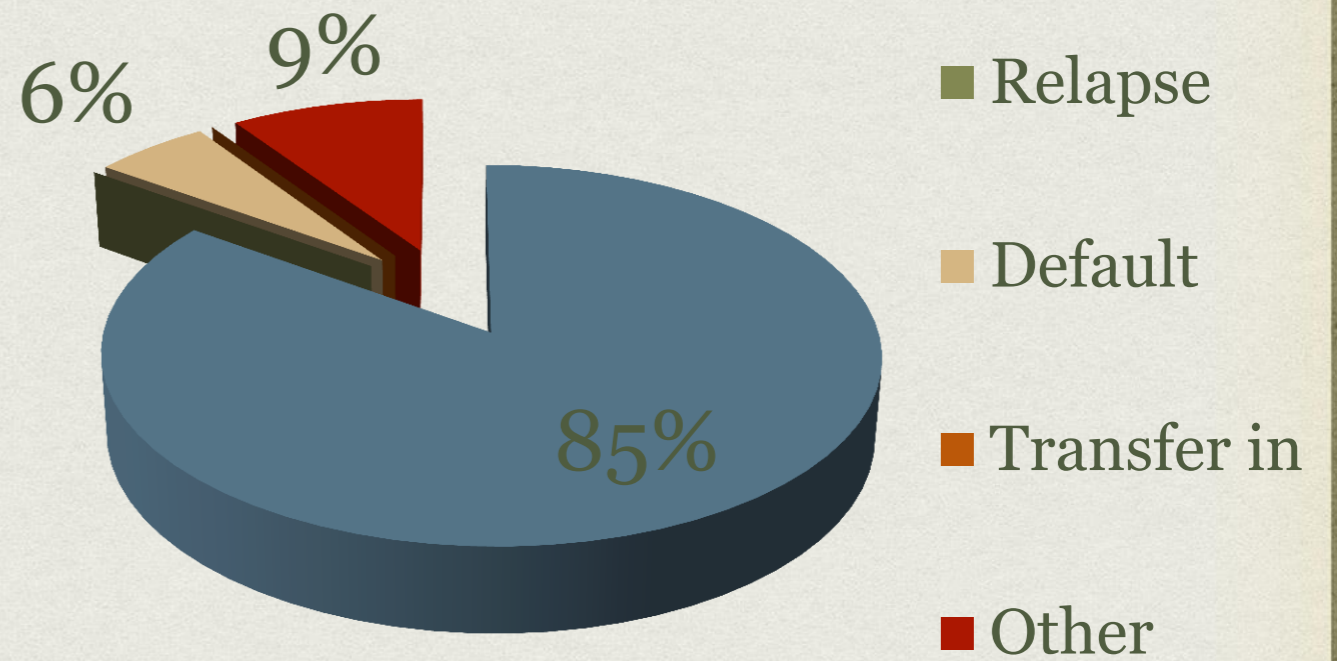


TYPE

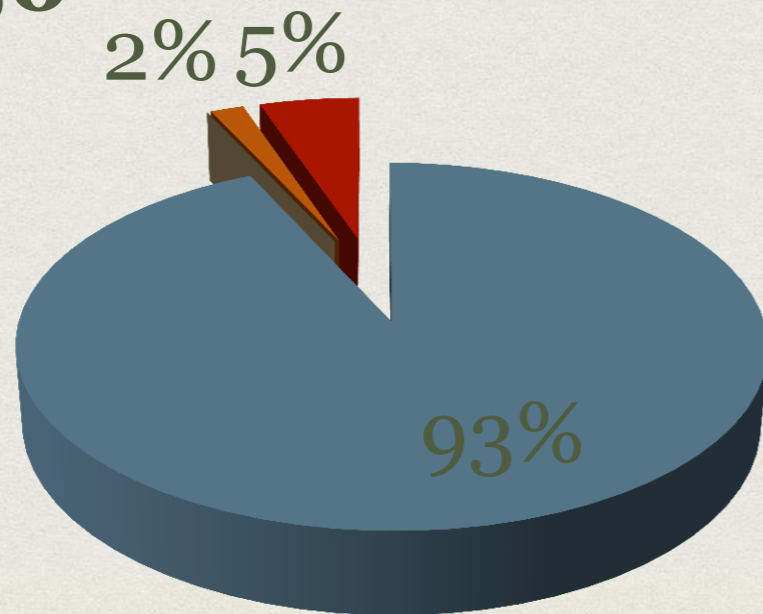
ปี 2555



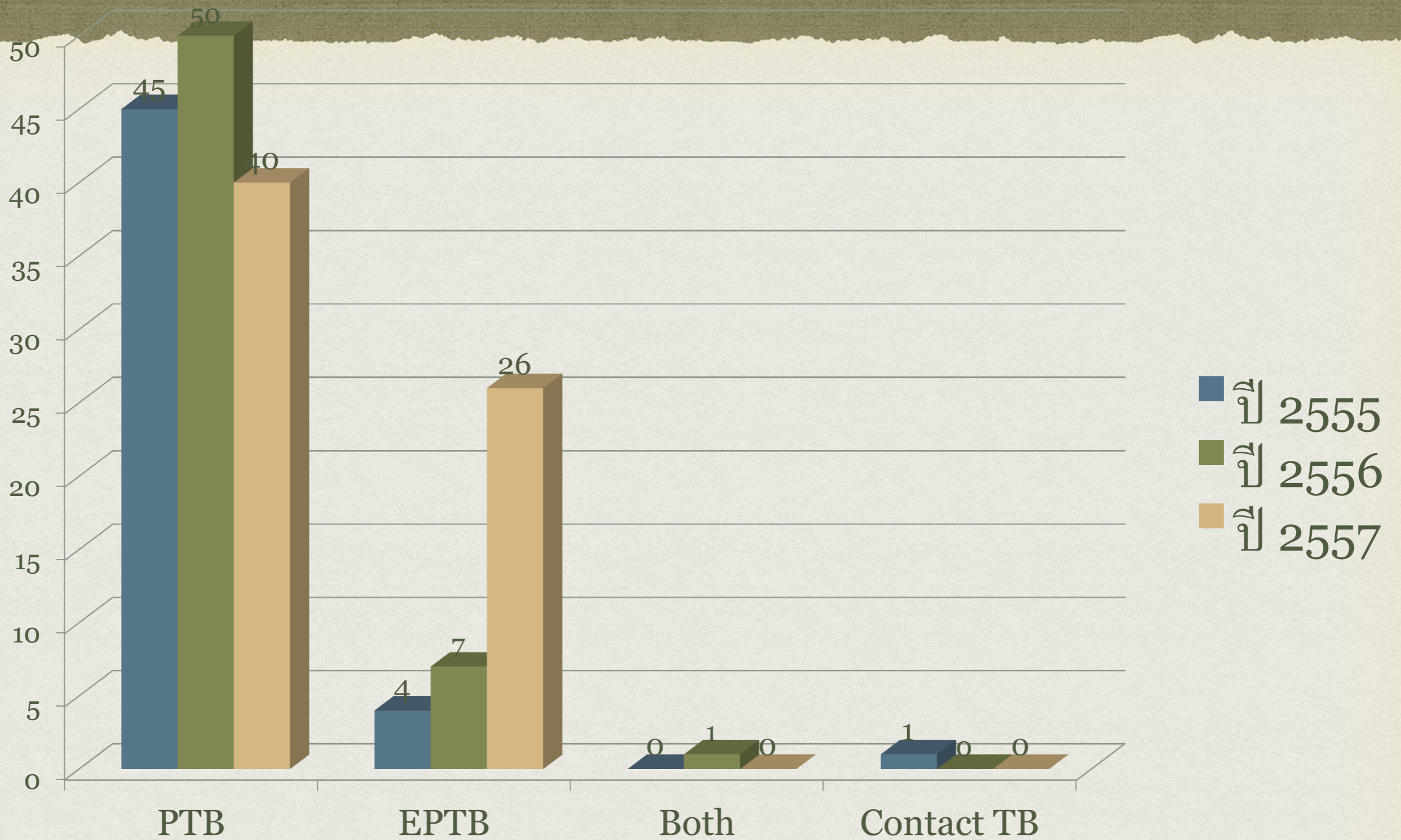
ปี 2557



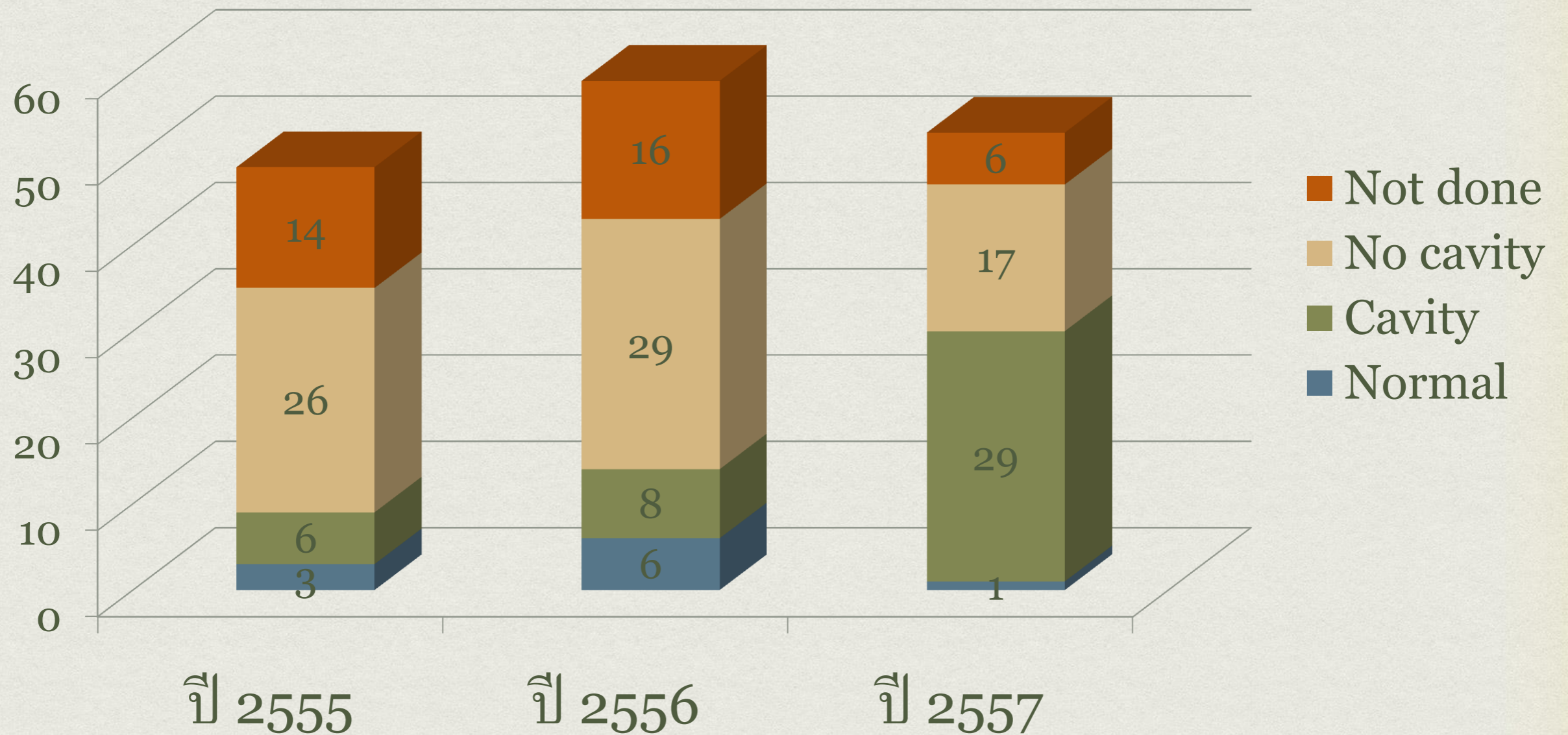
ปี 2556



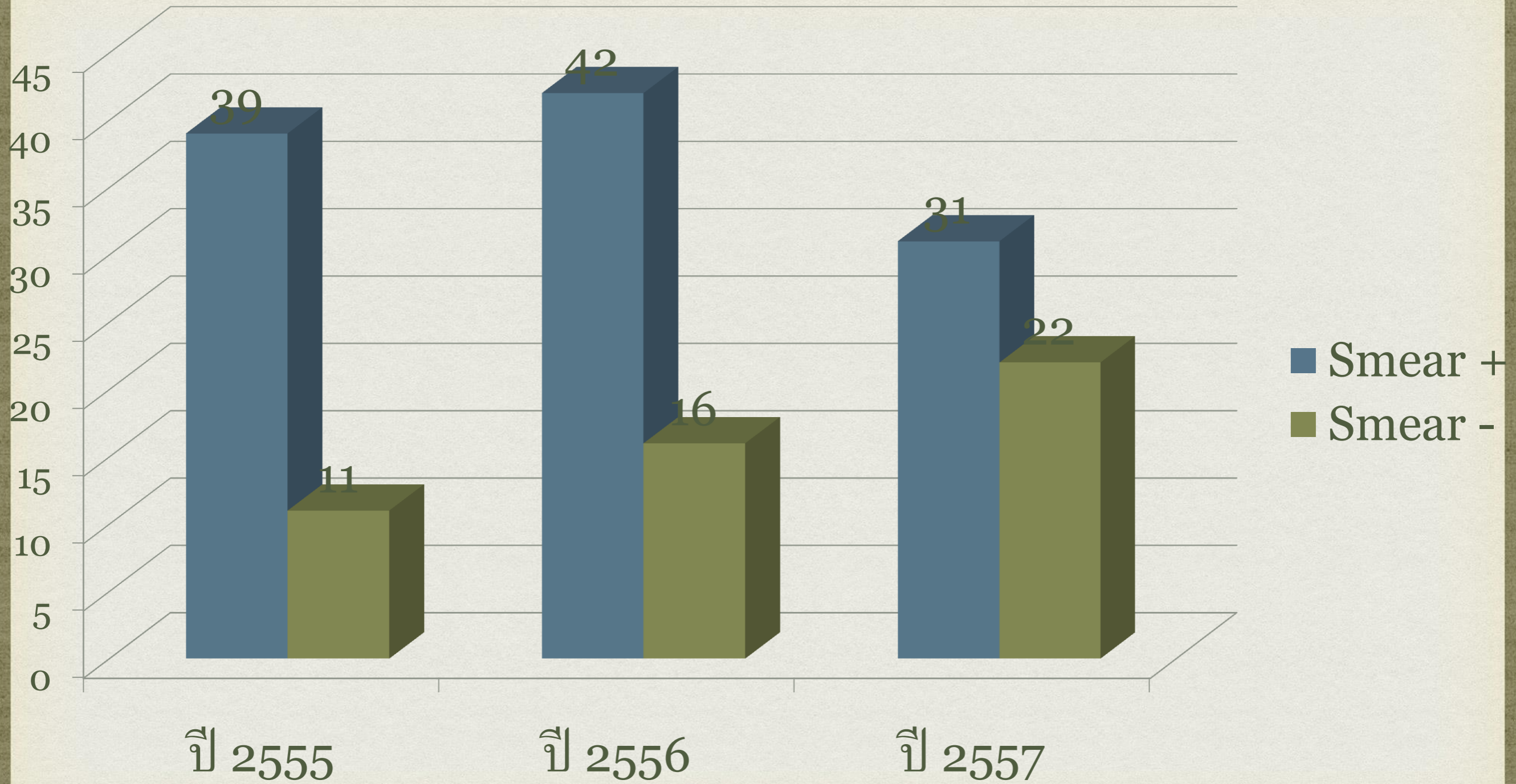
SITE



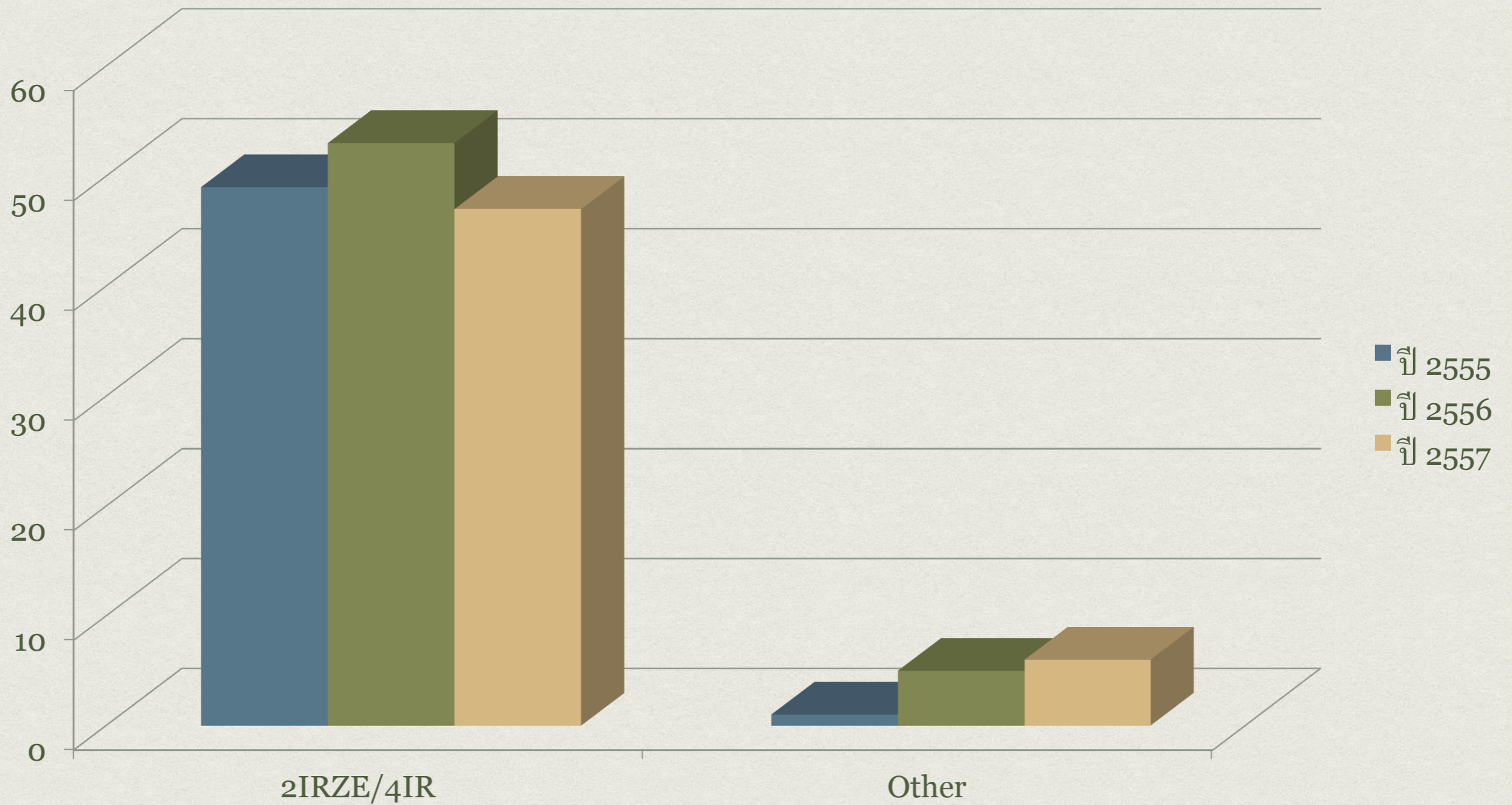
CHEST X-RAY



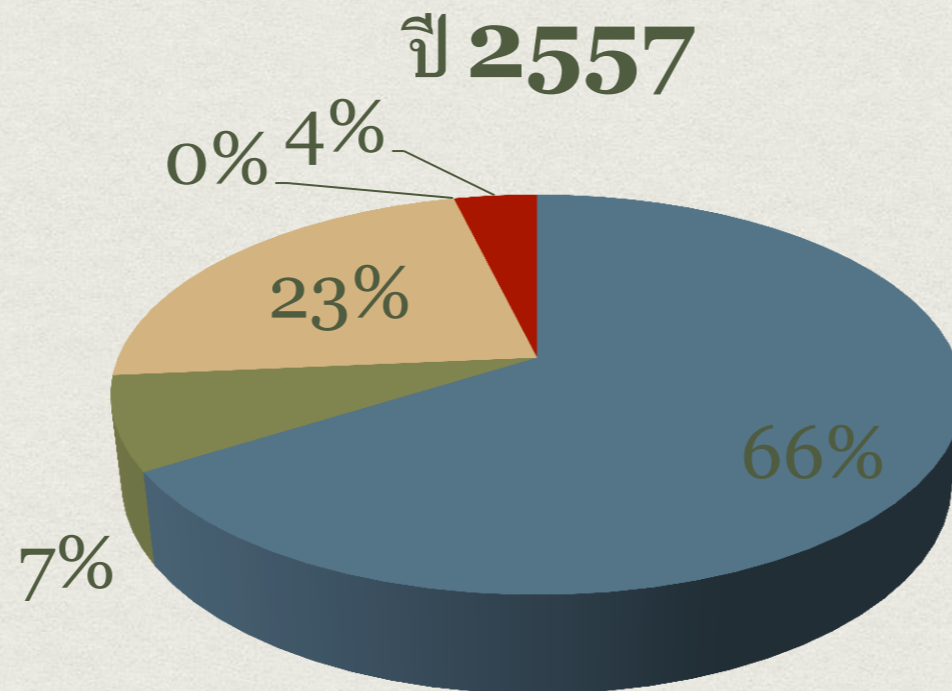
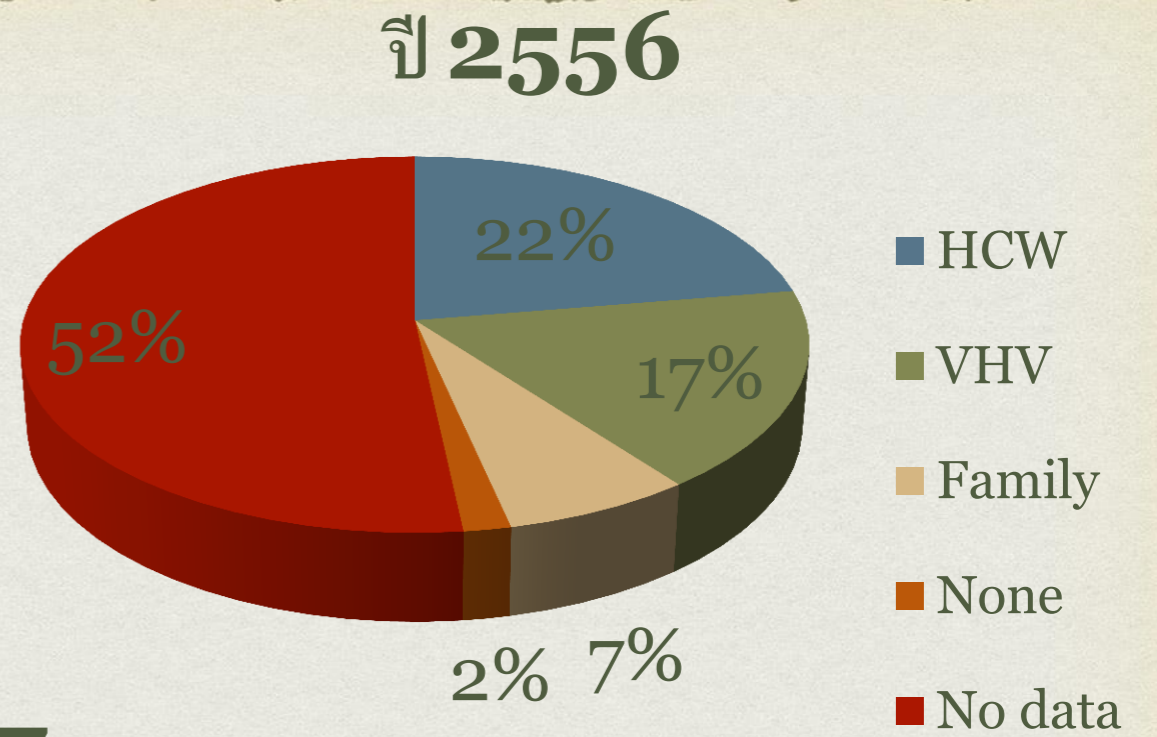
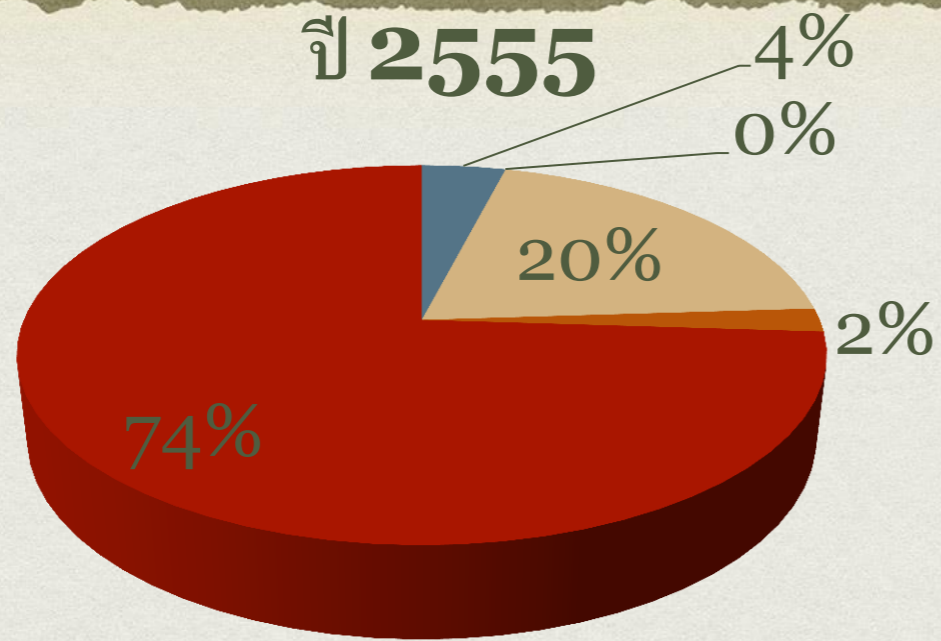
SMEAR



REGIMEN

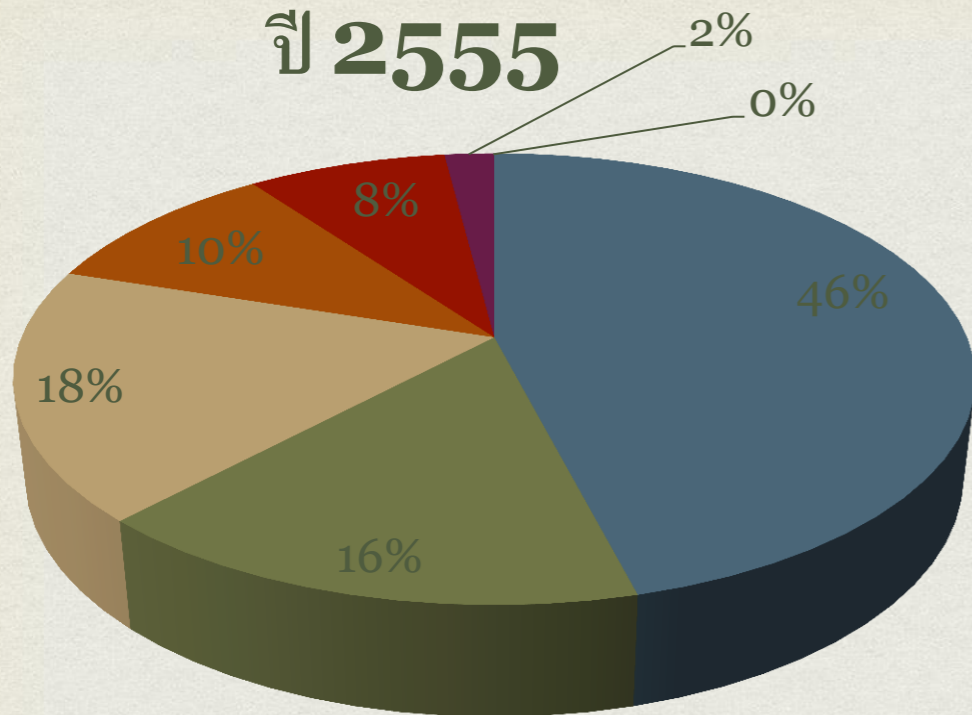


DOTS

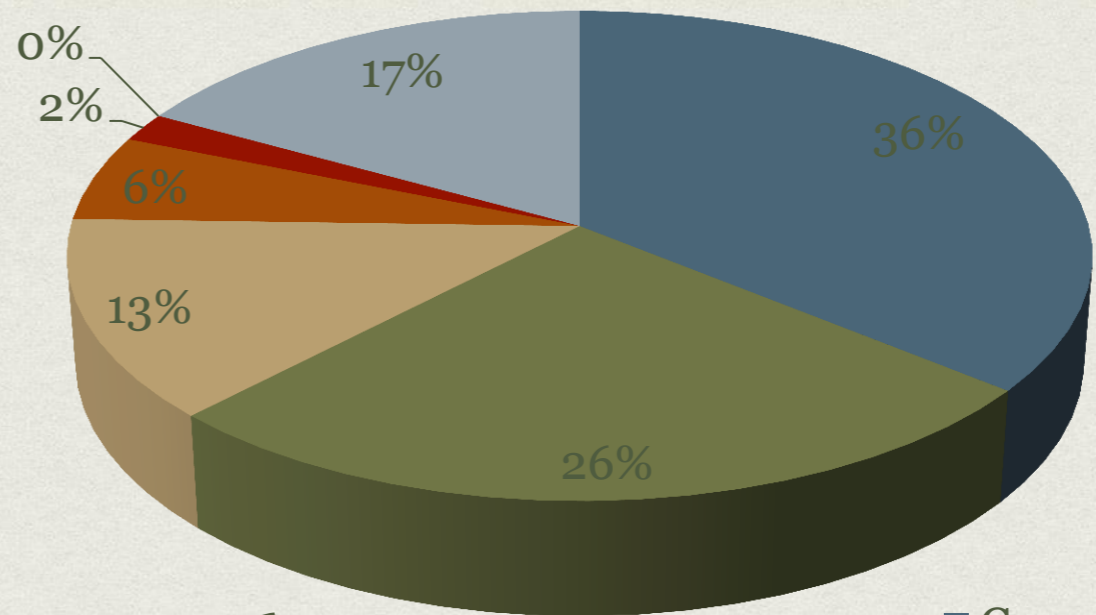


OUTCOME

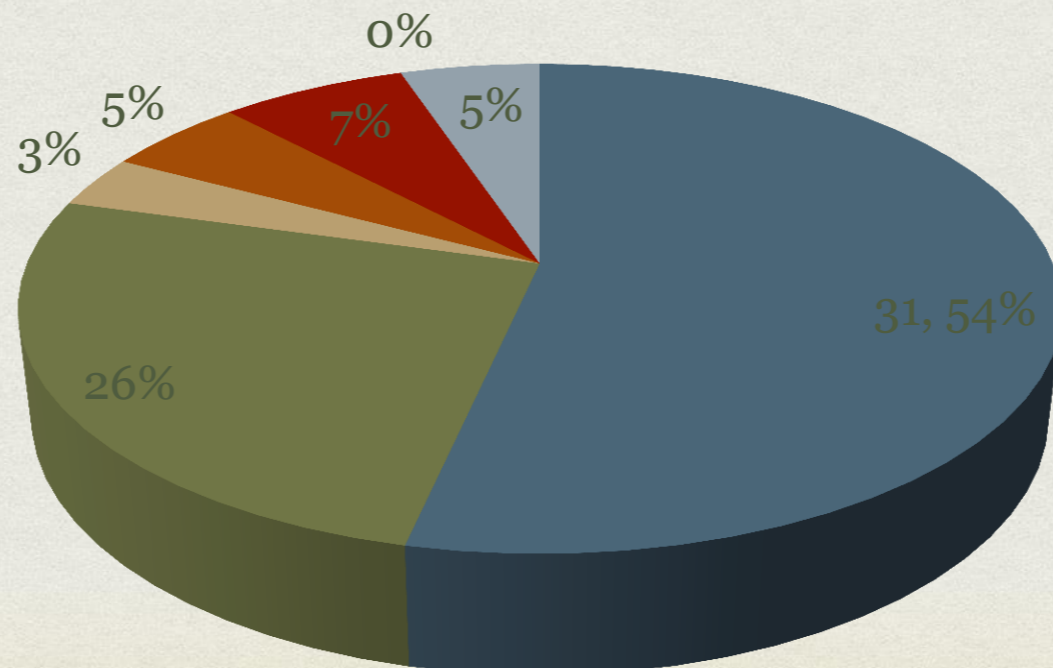
ปี 2555



ปี 2557

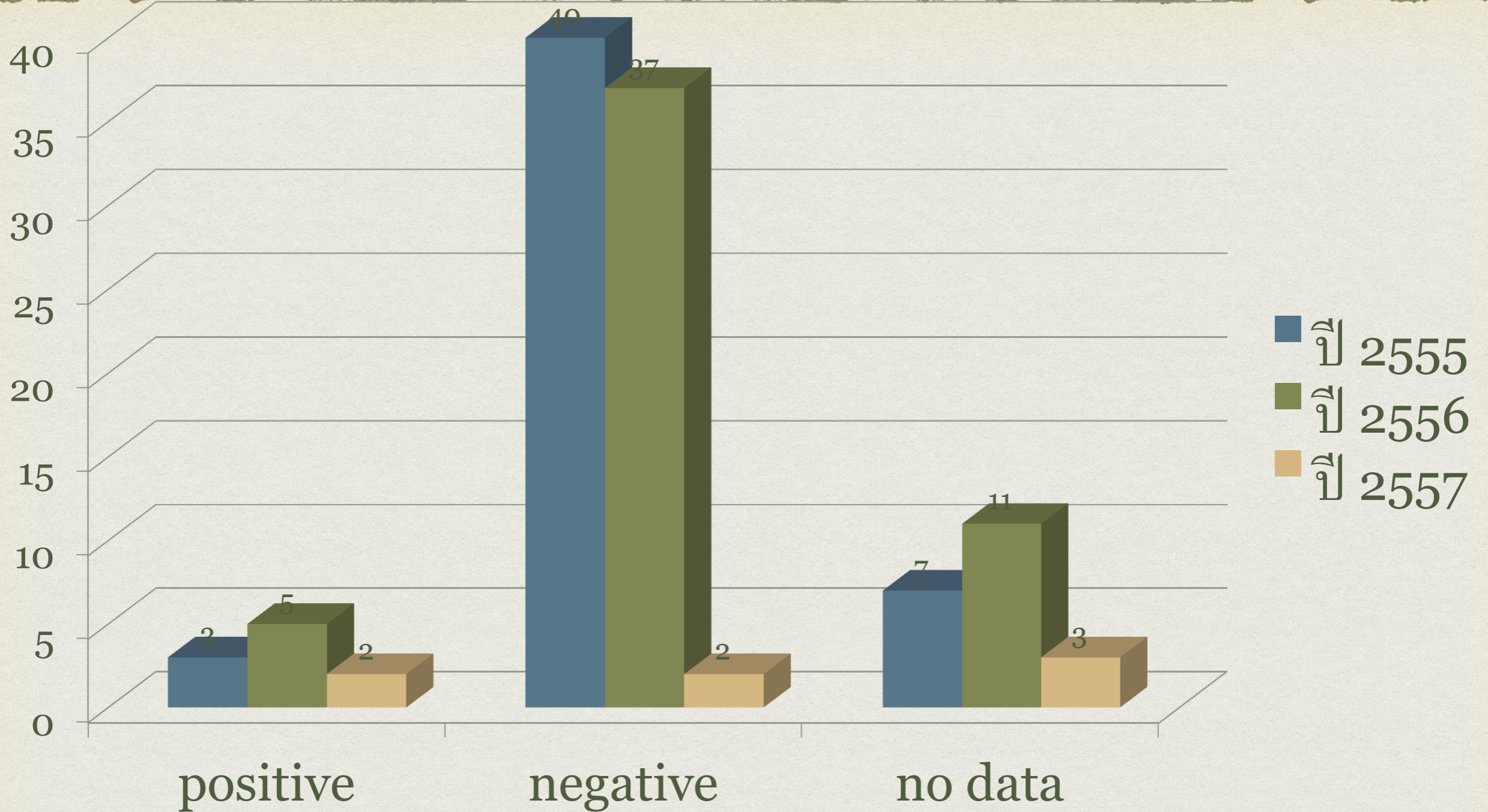


ปี 2556

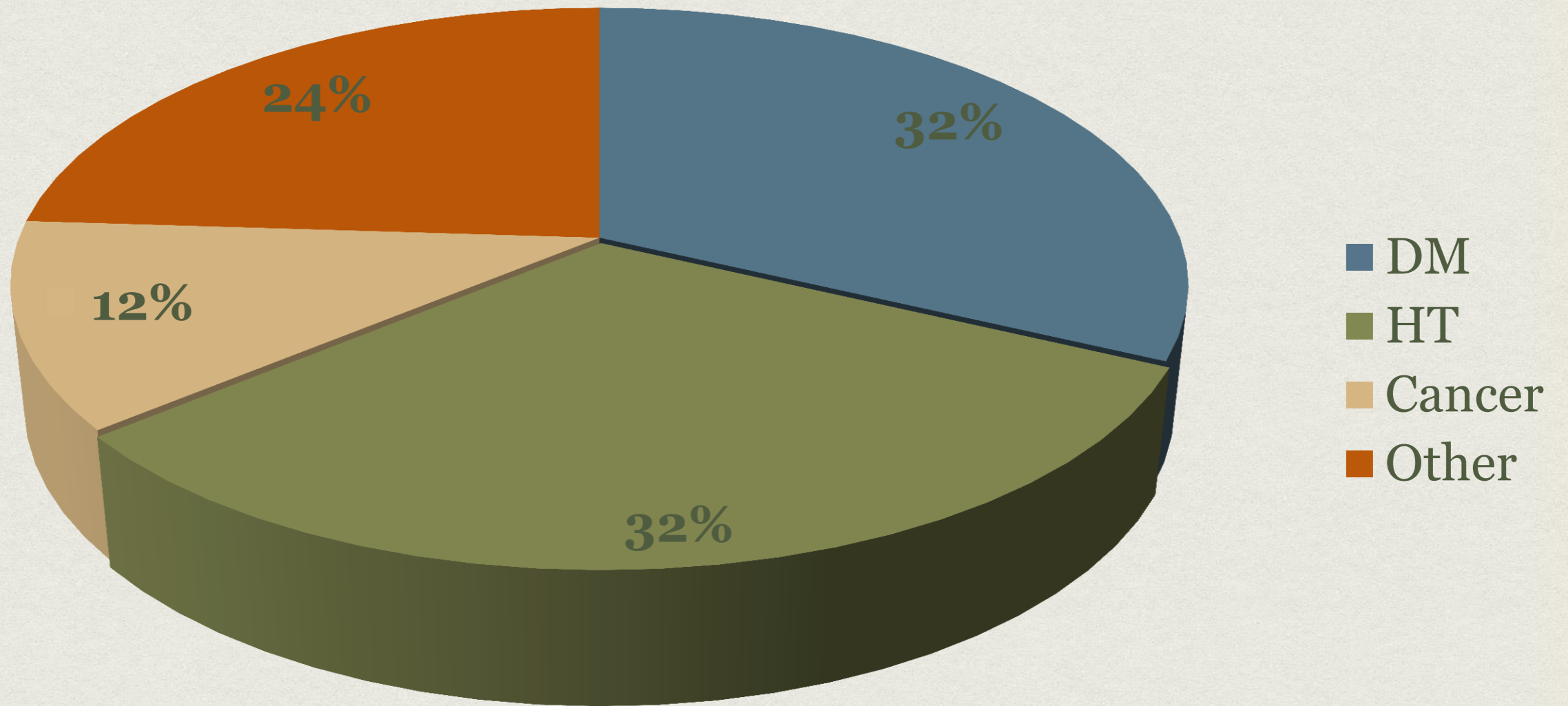


- Cure
- Complete
- Died
- Default
- Transfer out
- Prophylaxis
- No data

HIV RELATED



CO-MORBID



ผลการศึกษา

- จากการศึกษาข้อมูลระดับชาติวิทยาเชิงพรรณนาของผู้ป่วยวัณโรค
รพ.สอยดาว ปีงบประมาณ 2555-2557
- ผู้ป่วยวัณโรคมีทั้งหมด 161คนแบ่งเป็น
ชาย 93คน หญิง 68คน
กลุ่มอายุที่พบมากที่สุดคือ 40-60ปี
- ผู้ป่วย new case ทั้งหมด 146คน
คิดเป็น 90.2 %

ผลการศึกษา

- ผู้ป่วยส่วนใหญ่รักษาด้วยสูตร 2IRZE/4IR เป็นหลัก คิดเป็น 92.5%
- ผู้ป่วยวัณโรคมีทั้งหมด 20 คนที่ติดเชื้อ HIV ร่วมด้วย คิดเป็น 12.4 %

อภิปรายผลการศึกษา

Success rate

2555

success rate ; $25/39 = 64.1\%$

2556

success rate ; $34/42 = 80.9\%$

2557

success rate ; $19/25 = 76.0\%$

ข้อเสนอแนะ

- ควรมีระบบการติดตามผู้ป่วยที่ขาดการรักษาทุกราย(default & transfer out)
จากการศึกษาพบว่าผู้ป่วยบางส่วนที่ไม่ติดตามการรักษาเนื่องจากการย้ายที่อยู่ ควรมีการอธิบายให้ผู้ป่วยเข้าใจถึงความสำคัญในการรักษาโรคเอดส์และมีระบบติดตามตัวว่าผู้ป่วยได้รับการรักษาอย่างต่อเนื่อง
หาสาเหตุของการขาดการรักษาเอดส์เช่น socioeconomic problem, side effect etc.
- จากข้อมูลยังมีการคัดกรองผู้ติดเชื้อ HIV ในผู้ป่วยวัณโรคไม่ครบทุกรายเอดส์ควรมีการคัดกรองให้ครบ 100%

THANK YOU

- Ext. ศุภทินีนินทองประเสริฐ
- Ext. วีราวรรณอยู่สมบูรณ์